



# IONBEAM GREEN

AC INFINITY



# VÍTEJTE

Děkujeme, že jste si vybrali AC Infinity. Zavazujeme se k vysoké kvalitě produktů a přátelskému zákaznickému servisu. Pokud máte jakékoli dotazy nebo návrhy, neváhejte nás [kontaktovat](#) Navštivte [www.acinfinity.com](http://www.acinfinity.com) a klikněte na kontakt pro naše kontaktní informace.

## E-MAIL

[support@acinfinity.com](mailto:support@acinfinity.com)

## WEB

[www.acinfinity.com](http://www.acinfinity.com)

## UMÍSTĚNÍ

Los Angeles, CA

# KÓD PŘÍRUČKY NEG2402X1

## **PRODUKT**

IONBEAM GREEN

## **MODEL**

AC-NEG16

## **UPC-A**

819137024380

# OBSAH PŘÍRUČKY

Obsah Příručky .....	Page 5
Bezpečnostní Upozornění .....	Page 6
Klíčové Vlastnosti .....	Page 7
Obsah Balení .....	Page 8
Instalace .....	Page 9
Montáž Ovladače .....	Page 14
Průvodce Spuštěním .....	Page 15
Platforma UIS™ .....	Page 16
Připojení k UIS™ .....	Page 17
Programování .....	Page 18
Další Produkty AC Infinity .....	Page 19
Záruka .....	Page 20

# BEZPEČNOSTNÍ UPOZORNĚNÍ



CHCETE-LI SNÍŽIT RIZIKO POŽÁRU, ELEKTRICKÉHO ŠOKU NEBO ZRANĚNÍ OSOB, DODRŽUJTE NÁSLEDUJÍCÍ:

1. Ujistěte se, že váš zdroj napájení splňuje elektrické požadavky tohoto produktu.
2. Před instalací a používáním tohoto produktu si přečtěte všechny pokyny.
3. Během instalace dejte pozor, abyste nepoškodili nebo neřezali izolaci (krytí) drátu. Nedovoňte, aby se dráty dostaly do kontaktu s ostrými hranami.
4. Pokud nejste obeznámeni s instalací tohoto produktu nebo máte pochybnosti, vyhledejte služby kvalifikovaného, vyškoleného a licencovaného odborníka. Nesprávná instalace zruší záruku tohoto produktu.
5. Tento produkt nesmí být používán na potenciálně nebezpečných místech, jako jsou hořlavé, výbušné, chemicky zatížené nebo vlhké prostředí.
6. Nepřikrývejte napájecí kabely koberci ani jinými textilními materiály.
7. Během instalace, provozu a údržby tohoto produktu je nutné dodržovat bezpečnostní opatření.
8. Neblokujte ani s tímto produktem nijak nemanipulujte, když je v provozu, protože může dojít k elektrickému šoku, požáru nebo poškození produktu.
9. Nespolehejte na programování zapnutí/vypnutí jako jediný prostředek k odpojení napájení tohoto produktu. Před instalací, servisem nebo přemísťováním tohoto produktu odpojte napájecí kabel.
10. Neprovazujte tento produkt, pokud je jeho kabel poškozený, nebo pokud nefunguje správně, byl upuštěn nebo poškozen jakýmkoli způsobem.
11. Vyhněte se přímému pohledu do jakéhokoli světelného zdroje po delší dobu.

# KLÍČOVÉ VLASTNOSTI

## ŠETRNÉ K ROSTLINÁM

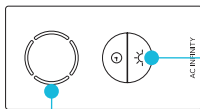
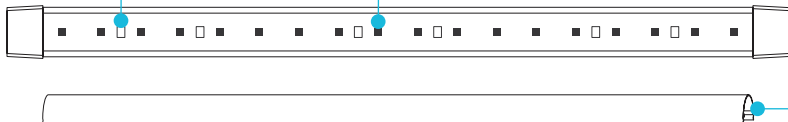
Spektrum zachovává integritu tmavého období tím, že poskytuje osvětlení, které neovlivní růstový cyklus vaší rostliny.

## VYLEPŠENÉ SPEKTRUM

Doplňuje stávající modrá a červená LED pěstební světla pro efektivní zlepšení celkové kvality osvětlení.

## VĚTŠÍ FLEXIBILITA

Volitelný difuzér vyrovnává distribuci světla a zvyšuje oblast pokrytí. Snadno se odpojí pro doplňkové osvětlení.



## VŠESTRANNÁ MONTÁŽ

Lišta z válcované oceli za studena s matným černým práškovým lakem poskytuje pevnou základnu pro umístění v jakémkoli pěstebním stanu.

## NASTAVITELNÉ STMÍVÁNÍ

4 úrovně intenzity osvětlení nabízejí větší všestrannost pro práci v pěstebních stanech i větších pěstebních místnostech.

## FUNKCE AUTOMATICKÉHO VYPNUTÍ

Chytré programování zahrnuje funkci automatického vypnutí a je kompatibilní s UIS pro přístup k dalším automatizacím.

# OBSAH BALENÍ



SVĚTELNÝ  
PÁS  
(x1)



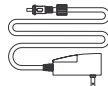
SVĚTELNÝ  
DIFUZÉR  
(x1)



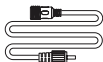
MONTÁŽNÍ  
LIŠTA  
(x1)



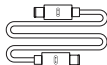
SVĚTELNÝ  
OVLADAČ  
(x1)



NAPÁJECÍ  
ADAPTÉR  
(x1)



PRODLUŽOVACÍ  
KABEL LIŠTY  
(M-F)(x2)



PRODLUŽOVACÍ  
KABEL UIS  
(M-M)(x1)



DŘEVĚNÉ ŠROUBY  
(NÁSTĚNNÁ  
MONTÁŽ)(x4)



SUCHOZIPOVÉ  
PÁSKY NA KABELY  
(x2)



DRŽÁK  
KABELU  
(x2)



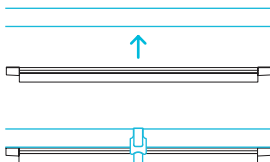
# INSTALACE

## MONTÁŽ SVĚTELNÉHO PÁSU

### MONTÁŽ NA TYČ

Magneticky upevněte světelný pás přímo na ocelovou tyč pěstebního stanu.

Přiložené suchozipové pásky můžete také použít kolem světelného pásu a montážní lišty pro nastavení úhlu osvětlení a vyšší bezpečnost.



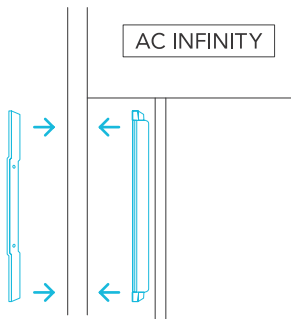
### MONTÁŽ NA PLÁTNO

Magneticky upevněte svůj světelný pás na stěnu nebo strop svého pěstebního stanu.

Umístěte přiloženou montážní lišty na vnější stranu stanu. Umístěte světelný pás na přesná místa na vnitřní straně.

Po montáži můžete dle potřeby posouvat spojení světelného pásu a montážní lišty podél povrchu pěstebního stanu.

Před použitím ověřte, že magnetické spojení přes plátno je bezpečné.

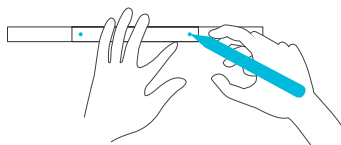


# INSTALACE

## MONTÁŽ SVĚTELNÉHO PÁSU

### KROK 1 – NÁSTĚNNÁ MONTÁŽ

Ujistěte se, že oblast montáže je bez překážek.  
Použijte montážní lištu k označení vrtacích otvorů s logem otočeným ke zdi.



---

### KROK 2 – NÁSTĚNNÁ MONTÁŽ

Vyvrtejte otvory na označených místech.



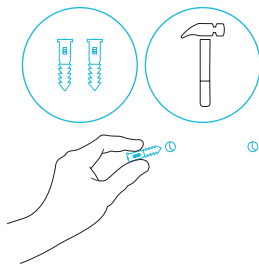
# INSTALACE

## MONTÁŽ SVĚTELNÉHO PÁSU

### KROK 3 – NÁSTĚNNÁ MONTÁŽ

Pokud montujete na jiný povrch než dřevěný nosník nebo trámek, vložte čtyři přiložené nástěnné kotvy do vyvrtaných otvorů.

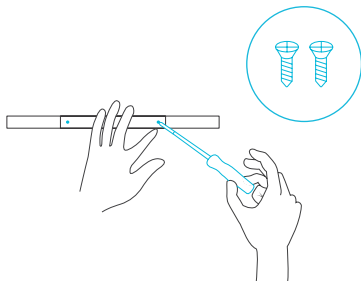
Možná budete potřebovat kladivo k jejich zajištění v otvorech.



### KROK 4 – NÁSTĚNNÁ MONTÁŽ

Zarovnejte otvory montážní lišty s nástěnnými kotvami a ujistěte se, že logo směřuje ke zdi.

Zašroubujte nebo vyvrtajte dřevěné šrouby pro zajištění montážní lišty.



# INSTALACE

## MONTÁŽ SVĚTELNÉHO PÁSU

### KROK 5 – NÁSTĚNNÁ MONTÁŽ

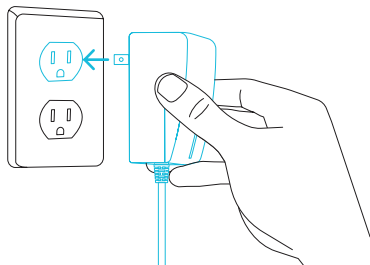
Umístěte magnetické konce světelného pásu na montážní lištu.



---

### NAPÁJENÍ SVĚTLA

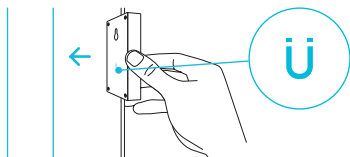
Zapojte napájecí adaptér do nástěnné zásuvky.



# MONTÁŽ OVLADAČE

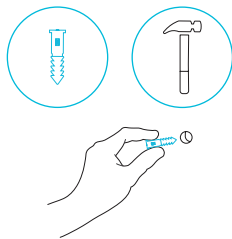
## MAGNETICKÁ MONTÁŽ

Magneticky upevněte světelný ovladač na libovolný ocelový povrch.



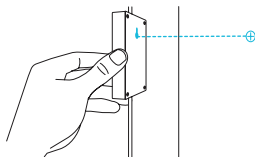
## KROK 1 – NÁSTĚNNÁ MONTÁŽ

Najděte místo bez překážek a zajistěte kotvu ve zdi. Zašroubujte dřevěný šroub do kotev.



## KROK 2 – NÁSTĚNNÁ MONTÁŽ

Pro nástěnnou montáž použijte montážní otvor na zadní straně ovladače.



# PRŮVODCE SPUŠTĚNÍM

## INTENZITA SVĚTLA

Udržujte intenzitu světla pod 10 nanomolů, abyste co nejlépe zachovali noční cyklus vaší rostliny během fáze kvetení.

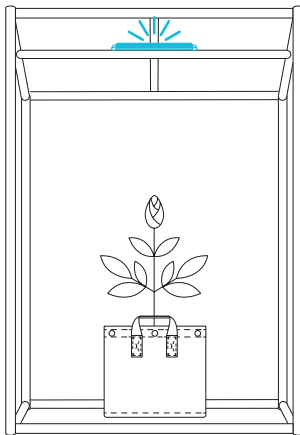
Při této úrovni osvětlení by mělo být dostatečně tmavé, aby nebylo možné číst knihu, ale stále zachovávalo viditelnost ve vašem pěstebním prostoru.

## UMÍSTĚNÍ PĚSTEBNÍHO SVĚTLA

Nainstalujte světelný pás na místo nejdále od vaší rostliny tak, aby směřoval na stěnu pěstebního stanu.

Pomocí ovladače nastavte světelný pás na nejnižší nastavení.

Pokud je potřeba více světla, upravte úroveň intenzity světelného pásu a/nebo přisuněte ho blíže k rostlině.

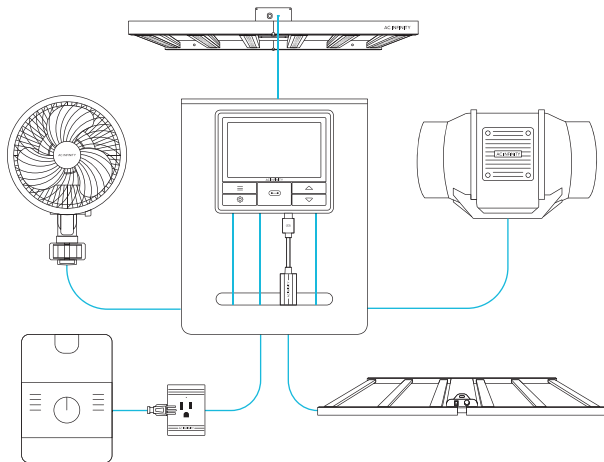


# UIS™ PLATFORMA

Platforma UIS™ umožňuje připojit jeden centrální ovladač s několika pěstebními zařízeními současně. Vytvořením tohoto plně integrovaného systému můžete napájet a programovat všechna svá zařízení společně nebo samostatně pro optimalizované řízení pěstebního stanu.

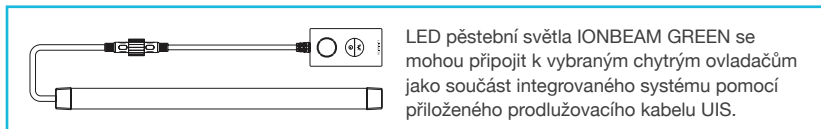
Váš pěstební systém lze regulovat pomocí centra ovladače nebo vzdáleně v aplikaci AC Infinity (spárované s kompatibilními ovladači), kde budete mít přístup k automatizovanému programování a klimatickým datům.

Pomocí našeho adaptéru RJ11/12 a modulu řídicí zástrčky můžete také připojit své oblíbené pěstební světlo a zásuvkové zařízení a integrovat je do platformy UIS.



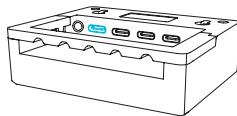
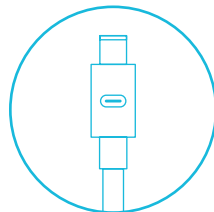
**Centrální ovladač a pěstební zařízení budou prodávána samostatně a v době zakoupení tohoto produktu mohou být ještě ve vývoji.**

# PŘIPOJENÍ K UIS™



## PŘIPOJENÍ K OVLADAČŮM UIS

Pomocí přiloženého prodlužovacího kabelu UIS M-M připojte svůj světelný pás (pásy) k vybranému ovladači UIS prostřednictvím bočního portu světelného ovladače.



Váš vybraný ovladač UIS při připojení tímto způsobem přepíše všechna vestavěná nastavení světelného ovladače.

# PROGRAMOVÁNÍ

## 1. OSVĚTLENÍ

Stisknutím tlačítka světla se úroveň intenzity osvětlení zvýší o 25% (25 % - 100 %), zobrazeno bílými LED indikátory. Stisknutím tohoto tlačítka při intenzitě 100 % se přepne na 0 %.

Podržením libovolného tlačítka vypnete světelný pás a časovač. Stisknutím libovolného tlačítka při vypnutém světelném pásu se světlo a časovač znovu zapnou na předchozích nastaveních.

Nastavení intenzity světla bez nastavení časovače ponechá světlo trvale zapnuté.

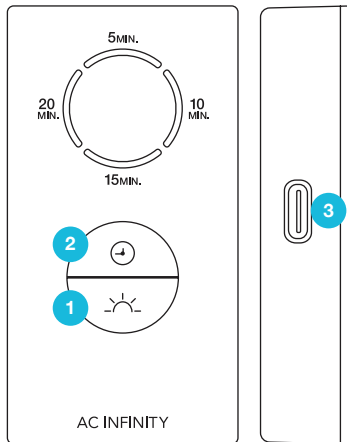
## 2. ČASOVAČ

Stisknutím tlačítka hodin se časovač nastaví v přírůstcích po 5 minutách (5MIN. - 20MIN.), zobrazeno oranžovými LED indikátory.

Osvětlení bude aktivní po nastavenou dobu (např. 15MIN. pro 15minutový časovač).

Po uplynutí nastavené doby se deaktivuje. Stisknutím libovolného tlačítka při vypnutém světelném pásu se světlo a časovač znovu zapnou na předchozích nastaveních.

Stisknutím tlačítka hodin při nastavení 20MIN. se časovač deaktivuje.



## 3. PŘIPOJENÍ UIS

Pokyny k programování naleznete v části programování vašeho vybraného ovladače UIS.

# PRODUKTY AC INFINITY

## Nůžky na Střihání

Zahradnické nůžky z nerezové oceli navrženy k efektivnímu zastřihávání a úpravě malých rostlin pro podporu zdravého růstu. Ostré čepele jsou potaženy nepřilnavým titanem, aby se zabránilo hromadění pryskyřice při intenzivním používání, a jsou ovládány pružinovými rukojeťmi speciálně konstruovanými pro maximální pohodlí.



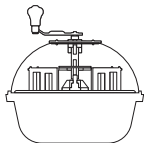
## Sušicí Síť

Polyesterová síťová sušicí stojana navržena k sušení a zrání rostlinného materiálu v vícepatrové závěsné soustavě. Ocelová drátěná konstrukce unese vyšší kapacity ve svých zipovacích komorách a zároveň zůstává skládací pro snadné skladování, když není používána.



## Mísový Střihací

Ručně ovládaný střihací stroj navrženy k rychlému a efektivnímu zpracování velkých objemů jemně upravených bylin, pupenů a květů. Obsahuje rovné čepele pro mokré střihání a vroubkované čepele pro suché střihání, ovládané snadno použitelnou odnímatelnou ruční klikou a sbírané v nepřilnavé míse.



# ZÁRUKA

Tento záruční program je naším závazkem vůči vám: produkt prodaný společností AC Infinity bude prostý výrobních vad po dobu dvou let od data nákupu. Pokud bude zjištěna vada materiálu nebo zpracování, přijmeme příslušná opatření stanovená touto zárukou k vyřešení jakýchkoli problémů.

Táruční program se vztahuje na jakoukoli objednávku, nákup, příjem nebo použití jakýchkoli produktů prodaných společností AC Infinity nebo našimi autorizovanými prodejci. Program se vztahuje na produkty, které se staly vadnými, nefunkčními nebo výslovně nepoužitelnými. Záruční program vstupuje v platnost ke dni nákupu a vyprší dva roky od data nákupu. Pokud se váš produkt stane vadným v tomto období, AC Infinity ho nahradí novým nebo vám vydá plnou náhradu.

Táruční program se nevztahuje na zneužití nebo špatné zacházení. To zahrnuje fyzické poškození, ponoření produktu do vody, nesprávnou instalaci, jako je nesprávné vstupní napětí, a nesprávné použití pro jiné než zamýšlené účely. AC Infinity nenese odpovědnost za následné ztráty nebo náhodné škody jakékoli povahy způsobené produktem. Nezaručujeme škody způsobené běžným opotřebením, jako jsou škrábance a promáčknutí.

Kontaktujte naše obchodní oddělení na [dealers@acinfinity.com](mailto:dealers@acinfinity.com) nebo **(626) 838-4656** pro více informací o našem programu pro prodejce a distributory. Kontaktujte naše oddělení zákaznického servisu na [support@acinfinity.com](mailto:support@acinfinity.com) nebo **626-923-6399** pro pomoc s produkty a zárukou. Naše pracovní hodiny jsou pondělí až pátek, 9:00 - 17:00 PST.



**Pokud máte s tímto produktem jakékoli problémy, kontaktujte nás a rádi váš problém vyřešíme nebo vám vydáme plnou náhradu!**

**COPYRIGHT © 2024 AC INFINITY INC. VŠECHNA PRÁVA VYHRAZENA**

Žádná část materiálů včetně grafiky nebo log dostupných v této brožuře nesmí být kopírována, fotograficky reprodukována, přeložena ani převedena do jakéhokoli elektronického média nebo strojově čitelné formy, vcelku ani zčásti, bez výslovného povolení AC Infinity Inc.





[www.acinfinity.com](http://www.acinfinity.com)