



IONBEAM GREEN

AC INFINITY

BENVENUTO

Grazie per aver scelto AC Infinity. Siamo impegnati nella qualità del prodotto e nel servizio clienti cordiale. Se avete domande o suggerimenti, non esitate a [contattarci](#) Visitate www.acinfinity.com e fate clic su contatto per le nostre informazioni di contatto.

E-MAIL

support@acinfinity.com

WEB

www.acinfinity.com

POSIZIONE

Los Angeles, CA

CODICE MANUALE NEG2402X1

PRODOTTO
IONBEAM GREEN

MODELLO
AC-NEG16

UPC-A
819137024380

INDICE DEL MANUALE

Indice del Manuale	Page 5
Avvertenza sul Prodotto	Page 6
Caratteristiche Principali	Page 7
Contenuto del Prodotto	Page 8
Installazione	Page 9
Montaggio del Controller	Page 14
Guida Introduttiva	Page 15
Piattaforma UIS™	Page 16
Connessione a UIS™	Page 17
Programmazione	Page 18
Altri Prodotti AC Infinity	Page 19
Garanzia	Page 20

AVVERTENZA SUL PRODOTTO



PER RIDURRE IL RISCHIO DI INCENDIO, SCOSSE ELETTRICHE O LESIONI A PERSONE, OSSERVARE QUANTO SEGUE:

1. Assicuratevi che la vostra fonte di alimentazione sia conforme ai requisiti elettrici di questo prodotto.
2. Leggete tutte le istruzioni prima di installare e utilizzare questo prodotto.
3. Fare attenzione a non danneggiare o tagliare l'isolamento (rivestimento) del filo durante l'installazione. Non permettere che i fili vengano a contatto con bordi taglienti.
4. Se non avete familiarità o avete dubbi sull'esecuzione dell'installazione di questo prodotto, rivolgetevi a un professionista qualificato, formato e con licenza. Un'installazione non corretta annullerà la garanzia di questo prodotto.
5. Questo prodotto non deve essere utilizzato in luoghi potenzialmente pericolosi come atmosfere infiammabili, esplosive, cariche di prodotti chimici o bagnate.
6. Non coprite i cavi di alimentazione con tappeti o altri materiali in tessuto.
7. Devono essere adottate precauzioni di sicurezza durante l'installazione, il funzionamento e la manutenzione di questo prodotto.
8. Non bloccate né manomettete questo prodotto in alcun modo mentre è in funzione, poiché ciò potrebbe causare scosse elettriche, incendi o danni al prodotto.
9. Non affidate alla programmazione on/off il solo mezzo per interrompere l'alimentazione di questo prodotto. Scollegare il cavo di alimentazione prima di installare, riparare o spostare questo prodotto.
10. Non utilizzate questo prodotto se il cavo è danneggiato, o se funziona male, è stato fatto cadere o è danneggiato in qualsiasi modo.
11. Evitate di fissare direttamente qualsiasi apparecchio di illuminazione per periodi prolungati.

CARATTERISTICHE PRINCIPALI

DELICATO PER LE PIANTE

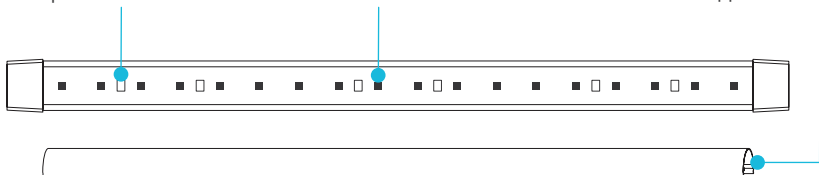
Lo spettro mantiene l'integrità del periodo oscuro fornendo un'illuminazione che non influisce sul ciclo di crescita della pianta.

SPETTRO POTENZIATO

Supporta le grow light LED blu e rosse esistenti per migliorare efficacemente la qualità complessiva dell'illuminazione.

MAGGIORE FLESSIBILITÀ

Il diffusore opzionale uniforma la distribuzione della luce e aumenta l'area di copertura. Si rimuove facilmente per l'illuminazione supplementare.

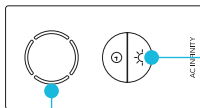


MONTAGGIO VERSATILE

Barra in acciaio laminato a freddo con verniciatura a polvere nera opaca che fornisce una base robusta per il posizionamento in qualsiasi grow tent.

DIMMERAZIONE REGOLABILE

4 livelli di intensità luminosa offrono maggiore versatilità per il lavoro in grow tent e grow room più grandi.



FUNZIONE DI SPEGNIMENTO AUTOMATICO

La programmazione intelligente include la funzione di spegnimento automatico ed è compatibile con UIS per l'accesso a ulteriori automatismi.

CONTENUTO DEL PRODOTTO



BARRA
LUMINOSA
(x1)



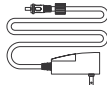
LUCE
DIFFUSORE
(x1)



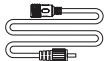
BARRA DI
MONTAGGIO
(x1)



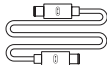
CONTROLLER
DELLA LUCE
(x1)



ADATTATORE DI
ALIMENTAZIONE
(x1)



CAVO PROLUNGA
BARRA (M-F)
(x2)



CAVO PROLUNGA
UIS (M-M)
(x1)



VITI DA LEGNO
(MONTAGGIO A
PARETE)(x4)



FASCETTE A
STRAPPO PER CAVI
(x2)



SUPPORTO
CAVO
(x2)

INSTALLAZIONE

ASSEMBLAGGIO CATENA BARRA LUMINOSA

PASSO 1

Collegate la porta femmina della barra luminosa al connettore maschio del controller della luce.

PASSO 2

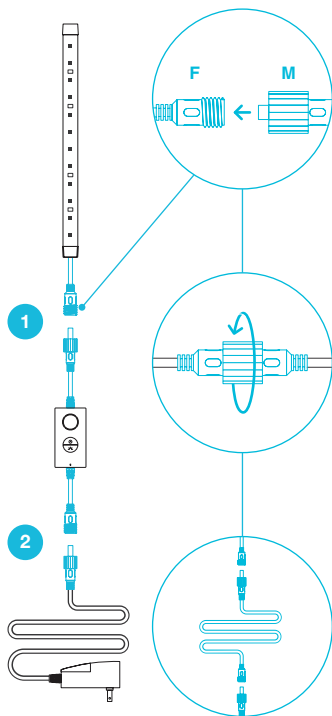
Collegate il controller della luce all'adattatore di alimentazione.

ESTENSIONE DELLA CATENA

Potete collegare i cavi prolunga barra in dotazione tra qualsiasi collegamento di questa catena di barre luminose per allungarla. Assicurate tutti i collegamenti con i pezzi a rotazione.

DIFFUSORE

Potete applicare il diffusore per una distribuzione della luce più morbida e uniforme.



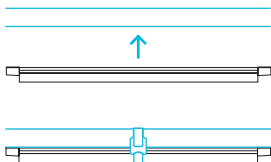
INSTALLAZIONE

MONTAGGIO BARRA LUMINOSA

MONTAGGIO SU PALO

Fissate magneticamente la barra luminosa direttamente sul palo in acciaio della vostra grow tent.

Potete anche utilizzare le fascette a strappo in dotazione attorno alla barra luminosa e alla barra di montaggio per regolare l'angolo di illuminazione e per maggiore sicurezza.



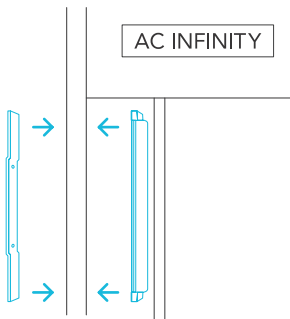
MONTAGGIO SU TELA

Fissate magneticamente la barra luminosa alla parete o al soffitto della vostra grow tent.

Posizionate la barra di montaggio in dotazione sul lato esterno della tenda. Posizionate la barra luminosa nei punti esatti sul lato interno.

Una volta montata, potete spostare la connessione tra la barra luminosa e la barra di montaggio lungo la superficie della grow tent secondo necessità.

Verificate che il collegamento magnetico attraverso la tela sia sicuro prima dell'uso.

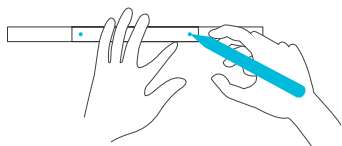


INSTALLAZIONE

MONTAGGIO BARRA LUMINOSA

PASSO 1 – MONTAGGIO A PARETE

Assicuratevi che l'area di montaggio sia libera da ostacoli. Utilizzate una barra di montaggio per contrassegnare i fori di foratura con il logo rivolto verso la parete.



PASSO 2 – MONTAGGIO A PARETE

Forare nei punti contrassegnati.



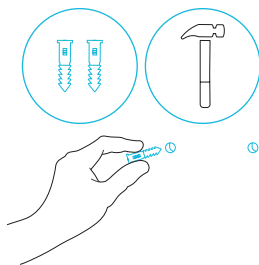
INSTALLAZIONE

MONTAGGIO BARRA LUMINOSA

PASSO 3 – MONTAGGIO A PARETE

Se montate su una superficie diversa da un supporto in legno o un montante, inserite i quattro tasselli a parete in dotazione nei fori praticati.

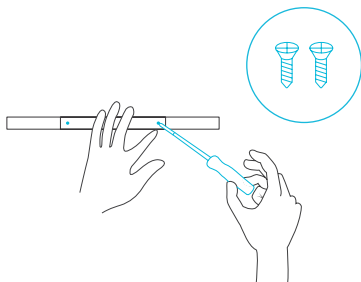
Potrebbe essere necessario un martello per fissarli attraverso i fori.



PASSO 4 – MONTAGGIO A PARETE

Allineate i fori della barra di montaggio con i tasselli a parete, assicurandovi che il logo sia rivolto verso la parete.

Avvitare o fissate le viti da legno per assicurare la barra di montaggio.



INSTALLAZIONE

MONTAGGIO BARRA LUMINOSA

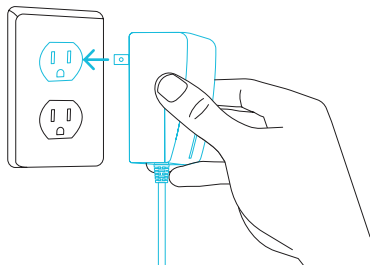
PASSO 5 – MONTAGGIO A PARETE

Posizionate le estremità magnetiche della barra luminosa sulla barra di montaggio.



ACCENSIONE DELLA LUCE

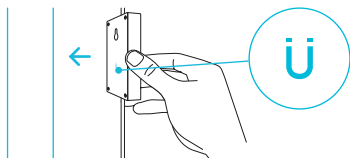
Collegate l'adattatore di alimentazione a una presa a parete.



MONTAGGIO CONTROLLER

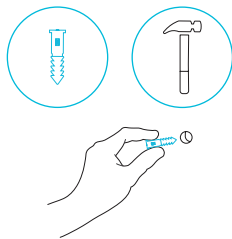
MONTAGGIO MAGNETICO

Fissate magneticamente il controller della luce su qualsiasi superficie in acciaio.



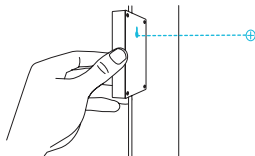
PASSO 1 — MONTAGGIO A PARETE

Individuate un punto privo di ostacoli e fissate il tassello nella parete. Avvitare la vite da legno nei tasselli.



PASSO 2 — MONTAGGIO A PARETE

Utilizzate il foro di montaggio sul retro del controller per il montaggio a parete.



GUIDA INTRODUTTIVA

INTENSITÀ LUMINOSA

Mantenete l'intensità luminosa al di sotto di 10 nanomoli per preservare al meglio il ciclo notturno della pianta durante la fase di fioritura.

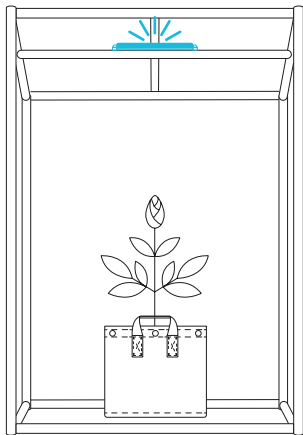
A questo livello di illuminazione, dovrebbe essere abbastanza fioco da non poter leggere un libro, pur mantenendo la visibilità nello spazio di coltivazione.

POSIZIONAMENTO DELLA GROW LIGHT

Installate la barra luminosa nel punto più lontano dalla pianta in modo che sia rivolta verso la parete della grow tent.

Impostate la barra luminosa sulla sua impostazione più bassa utilizzando il controller.

Se è richiesta una maggiore illuminazione, regolate il livello di intensità della barra luminosa e/o spostatela più vicino alla pianta.

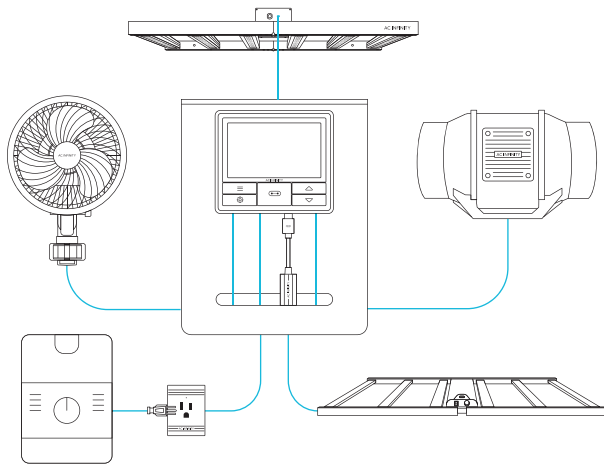


UIS™ PIATTAFORMA

La piattaforma UIS™ consente di collegare un singolo controller centrale con diversi dispositivi di coltivazione simultaneamente. Creando questo sistema completamente integrato, potete alimentare e programmare tutti i vostri dispositivi insieme o separatamente per una gestione ottimizzata della grow tent.

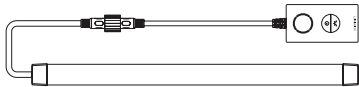
Il vostro sistema di coltivazione può essere regolato tramite l'hub del controller o da remoto sull'app AC Infinity (abbinata a controller compatibili), dove avrete accesso alla programmazione dell'automazione e ai dati climatici.

Potete anche collegare la vostra grow light e il dispositivo presa preferiti per integrarli nella piattaforma UIS utilizzando il nostro adattatore RJ11/12 e il modulo di controllo della spina.



Il controller centrale e i dispositivi di coltivazione saranno venduti separatamente e potrebbero essere ancora in fase di sviluppo al momento dell'acquisto di questo prodotto.

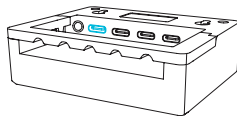
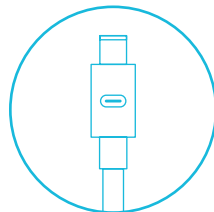
CONNESSIONE A UIS™



Le grow light LED IONBEAM GREEN possono connettersi a controller intelligenti selezionati come parte di un sistema integrato utilizzando il cavo prolunga UIS in dotazione.

COLLEGAMENTO AI CONTROLLER UIS

Utilizzate il cavo prolunga UIS M-M in dotazione per collegare la/le barra/e luminosa/e al controller UIS selezionato tramite la porta laterale del controller della luce.



Il controller UIS selezionato sostituirà tutte le impostazioni integrate del controller della luce quando collegato in questo modo.

PROGRAMMAZIONE

1. ILLUMINAZIONE

Premendo il tasto della luce si aumenterà il livello di intensità luminosa a incrementi del 25% (25% - 100%), visualizzato con indicatori LED bianchi. Premendo questo tasto al 100% di intensità si tornerà allo 0%.

Tenendo premuto qualsiasi tasto si spegnerà la barra luminosa e il timer. Premendo qualsiasi tasto quando la barra luminosa è spenta, si riaccende la luce e il timer con le impostazioni precedenti.

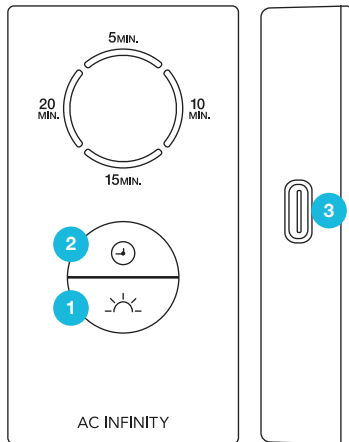
Impostare l'intensità della luce senza impostare un timer manterrà la luce accesa indefinitamente.

2. TIMER

Premendo il tasto orologio si imposta il timer a incrementi di 5 minuti (5MIN. - 20MIN.), visualizzato con indicatori LED arancioni.

L'illuminazione sarà attiva per il tempo impostato (es. 15MIN. per un timer di 15 minuti). Si disattiverà dopo il tempo indicato. Premendo qualsiasi tasto quando la barra luminosa è spenta, si riaccende la luce e il timer con le impostazioni precedenti.

Premendo il tasto orologio all'impostazione 20MIN. si disattiverà il timer.



3. CONNESSIONE UIS

Fare riferimento alla sezione di programmazione del controller UIS selezionato per le istruzioni di programmazione.

PRODOTTI AC INFINITY

Forbici da Potatura

Forbici da giardinaggio in acciaio inossidabile progettate per tagliare e rifinire efficacemente le piante piccole a supporto di una crescita sana. Le lame molto affilate sono rivestite in titanio antiaderente per prevenire l'accumulo di resina durante un uso intensivo, e sono controllate tramite impugnature a molla appositamente costruite per il massimo comfort.



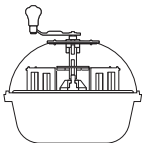
Reti di Essiccazione

Una rete a rete in poliestere progettata per essiccare e stagionare materiali vegetali all'interno di un sistema di appendiabiti multi-livello. La struttura in fil di ferro d'acciaio può sopportare capacità maggiori all'interno delle sue camere con cerniera, restando pieghevole per una facile conservazione quando non in uso.



Trimmer a Vasca

Una macchina taglia erbe a funzionamento manuale progettata per elaborare rapidamente ed efficientemente grandi volumi di erbe, cime e fiori finemente curati. Dotata di lame dritte per il trimming ad umido e lame seghettate per il trimming a secco, controllate da una manovella a mano rimovibile di facile uso e raccolte in una vasca antiaderente.



GARANZIA

Questo programma di garanzia è il nostro impegno verso di voi: il prodotto venduto da AC Infinity sarà privo di difetti di fabbricazione per un periodo di due anni dalla data di acquisto. Se un prodotto presenta un difetto di materiale o lavorazione, adoteremo le misure appropriate definite in questa garanzia per risolvere eventuali problemi.

Ti programma di garanzia si applica a qualsiasi ordine, acquisto, ricevuta o utilizzo di qualsiasi prodotto venduto da AC Infinity o dai nostri rivenditori autorizzati. Il programma copre i prodotti diventati difettosi, non funzionanti o espressamente inutilizzabili. Il programma di garanzia entra in vigore alla data di acquisto e scadrà due anni dalla data di acquisto. Se il vostro prodotto risulta difettoso durante quel periodo, AC Infinity sostituirà il prodotto con uno nuovo o vi rimborserà completamente.

Ti programma di garanzia non copre abuso o uso improprio. Ciò include danni fisici, immersione del prodotto in acqua, installazione errata come tensione di ingresso errata, e uso improprio per scopi diversi da quelli previsti. AC Infinity non è responsabile di perdite consequenziali o danni incidentali di qualsiasi natura causati dal prodotto. Non garantiamo danni da normale usura come graffi e ammaccature.

Contattate il nostro ufficio distribuzione all'indirizzo dealers@acinfinity.com o (626) 838-4656 per ulteriori informazioni sul nostro programma rivenditori e distributori. Contattate il nostro servizio clienti all'indirizzo support@acinfinity.com o 626-923-6399 per assistenza sui prodotti e sulla garanzia. Il nostro orario di lavoro è dal lunedì al venerdì, dalle 9:00 alle 17:00 PST.



Se avete problemi con questo prodotto, contattateci e risolveremo il vostro problema con piacere o vi rimborseremo completamente!

COPYRIGHT © 2024 AC INFINITY INC. TUTTI I DIRITTI RISERVATI

Nessuna parte dei materiali, inclusi grafici o loghi disponibili in questo libretto, può essere copiata, fotocopiata, riprodotta, tradotta o ridotta in qualsiasi supporto elettronico o forma leggibile da macchina, in tutto o in parte, senza il permesso specifico di AC Infinity Inc.

www.acinfinity.com