



IONBEAM GREEN

AC INFINITY

WELKOM

Bedankt voor het kiezen van AC Infinity. Wij zetten ons in voor productkwaliteit en vriendelijke klantenservice. Als u vragen of suggesties heeft, aarzel dan niet om [contact op te nemen](#). Bezoek www.acinfinity.com en klik op contact voor onze contactgegevens.

E-MAIL

support@acinfinity.com

WEB

www.acinfinity.com

LOCATIE

Los Angeles, CA

HANDBOEKCODE NEG2402X1

PRODUCT

IONBEAM GREEN

MODEL

AC-NEG16

UPC-A

819137024380

INHOUDSOPGAVE

Inhoudsopgave	Page 5
Productwaarschuwing	Page 6
Belangrijkste Kenmerken	Page 7
Productinhoud	Page 8
Installatie	Page 9
Montage Controller	Page 14
Startgids	Page 15
UIS™ Platform	Page 16
Verbinding met UIS™	Page 17
Programmering	Page 18
Andere AC Infinity-producten	Page 19
Garantie	Page 20

PRODUCTWAARSCHUWING



OM HET RISICO VAN BRAND, ELEKTRISCHE SCHOK OF LETSEL TE VERMINDEREN,
NEEM DE VOLGENDE MAATREGELEN IN ACHT:

1. Zorg ervoor dat uw voedingsbron voldoet aan de elektrische vereisten van dit product.
2. Lees alle instructies voordat u dit product installeert en gebruikt.
3. Wees voorzichtig om de draadinsulatie (omhulling) tijdens de installatie niet te beschadigen of door te snijden. Laat draden niet in contact komen met scherpe randen.
4. Als u niet vertrouwd bent met de installatie van dit product of twijfels heeft, raadpleeg dan een gekwalificeerde, opgeleide en erkende professional. Onjuiste installatie maakt de garantie van dit product ongeldig.
5. Dit product mag niet worden gebruikt op potentieel gevaarlijke locaties zoals brandbare, explosieve, chemisch belaste of natte omgevingen.
6. Bedek geen netsnoeren met tapijten of andere stoffen materialen.
7. Tijdens de installatie, het gebruik en het onderhoud van dit product moeten veiligheidsmaatregelen worden getroffen.
8. Blokkeer dit product niet en knoei er niet mee terwijl het in gebruik is, omdat dit elektrische schokken, brand of schade aan dit product kan veroorzaken.
9. Vertrouw niet op de aan/uit-programmering als enig middel om dit product van stroom te ontkoppelen. Koppel het netsnoer los voordat u dit product installeert, onderhoudt of verplaatst.
10. Gebruik dit product niet als het snoer beschadigd is, of als het slecht functioneert, is gevallen of op enigerlei wijze beschadigd is.
11. Vermijd langdurig rechtstreeks naar een verlichtingsarmatuur te kijken.

BELANGRIJKSTE KENMERKEN

PLANTVRIENDELIJK

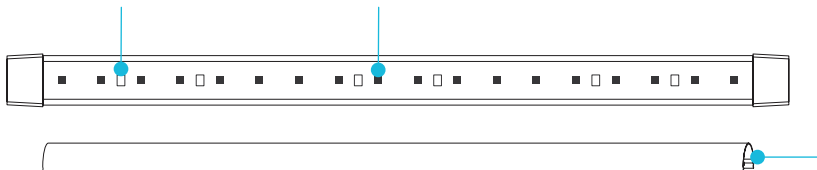
Het spectrum behoudt de integriteit van de donkerperiode door verlichting te bieden die de groeicyclus van uw plant niet beïnvloedt.

VERBETERD SPECTRUM

Ondersteunt bestaande blauwe en rode LED-kweeklampen om de algehele verlichtingskwaliteit effectief te verbeteren.

GROTERE FLEXIBILITEIT

Optionele diffusor maakt de lichtverspreiding gelijkmatiger en vergroot het dekkingsgebied. Eenvoudig te verwijderen voor aanvullende verlichting.



VEELZIJDIGE MONTAGE

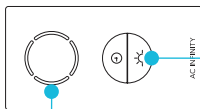
Koudgewalste stalen balk met matte zwarte poedercoating biedt een stevige basis voor plaatsing in elke kweektent.

INSTELBARE DIMFUNCTIE

4 verlichtingsniveaus bieden meer veelzijdigheid voor werkzaamheden in kweektenten en grotere kweekruimten.

AUTOMATISCHE UITSCHAKELAAR

Slimme programmering bevat automatische uitschakelfunctie en is UIS-compatibel voor toegang tot meer automatiseringen.



PRODUCTINHOUDE



LICHT
BALK
(x1)



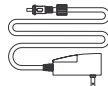
LICHT
DIFFUSOR
(x1)



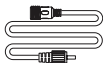
MONTAGE
BALK
(x1)



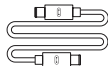
LICHT
CONTROLLER
(x1)



VOEDINGS
ADAPTER
(x1)



VERLENGKABEL
BALK (M-F)
(x2)



UIS VERLENG
KABEL (M-M)
(x1)



HOUSCHROEVEN
(WANDMONTAGE)
(x4)



KLITTENBAND
KABELBINDERS
(x2)



KABEL
HOUDER
(x2)

INSTALLATIE

KETENASSEMBLAGE LICHTBALK

STAP 1

Sluit de vrouwelijke poort van de lichtbalk aan op de mannelijke connector van de lichtcontroller.

STAP 2

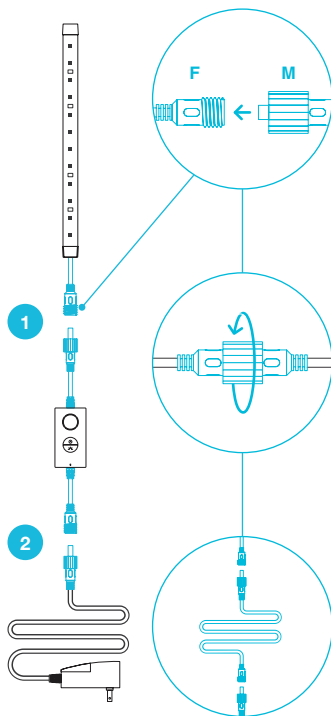
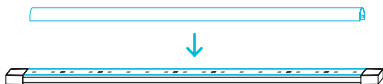
Sluit de lichtcontroller aan op de voedingsadapter.

DE KETEN VERLENGEN

U kunt de meegeleverde balkverlengsnoeren tussen elke schakel in deze lichtbalkketen aansluiten om hem te verlengen. Zorg dat alle verbindingen met de draaibevestigingen zijn beveiligd.

DIFFUSOR

U kunt de diffusor bevestigen voor een zachtere en gelijkmatigere lichtverspreiding.



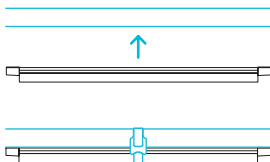
INSTALLATIE

MONTAGE LICHTBALK

MONTAGE OP PAAL

Bevestig uw lichtbalk magnetisch direct op de stalen paal van uw kweektent.

U kunt de meegeleverde klittenband kabelbinders ook rond uw lichtbalk en montagebalk gebruiken om de verlichtingshoek aan te passen en voor extra beveiliging.



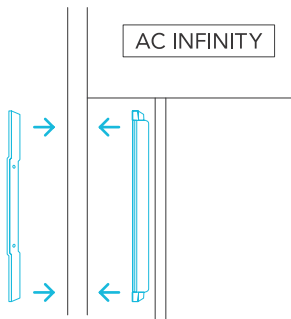
MONTAGE OP CANVAS

Bevestig uw lichtbalk magnetisch aan de wand of het plafond van uw kweektent.

Plaats de meegeleverde montagebalk aan de buitenzijde van uw tent. Plaats uw lichtbalk op de exacte plekken aan de binnenzijde.

Eenmaal gemonteerd kunt u de verbinding tussen de lichtbalk en de montagebalk naar behoefte langs het oppervlak van uw kweektent verschuiven.

Controleer vóór gebruik of de magnetische verbinding door het canvas veilig is.

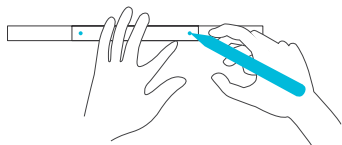


INSTALLATIE

MONTAGE LICHTBALK

STAP 1 – WANDMONTAGE

Zorg ervoor dat het montagegebied vrij is van obstakels. Gebruik een montagebalk om de boorplaatsen te markeren met het logo naar de wand gericht.



STAP 2 – WANDMONTAGE

Boor gaten op de gemarkeerde locaties.



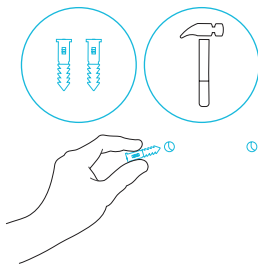
INSTALLATIE

MONTAGE LICHTBALK

STAP 3 – WANDMONTAGE

Als u op een ander oppervlak dan een houten stut of balk monteert, steek dan de vier meegeleverde wandankers in de geboorde montagegaten.

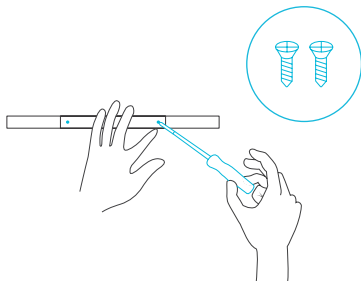
Mogelijk moet u een hamer gebruiken om ze door de gaten te bevestigen.



STAP 4 – WANDMONTAGE

Lijn de gaten van de montagebalk uit met de wandankers en zorg ervoor dat het logo naar de wand is gericht.

Draai of boor de houtschroeven vast om de montagebalk te bevestigen.

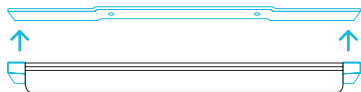


INSTALLATIE

MONTAGE LICHTBALK

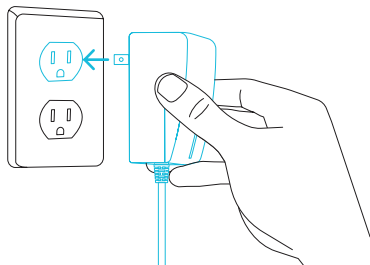
STAP 5 – WANDMONTAGE

Plaats de magneetuiteinden van de lichtbalk op de montagebalk.



DE LAMP INSCHAKELEN

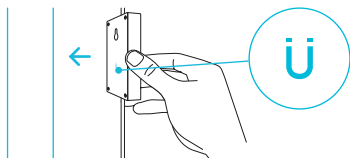
Sluit de voedingsadapter aan op een stopcontact.



MONTAGE CONTROLLER

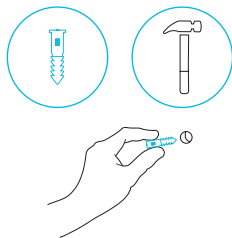
MAGNETISCHE MONTAGE

Bevestig de lichtcontroller magnetisch op elk stalen oppervlak.



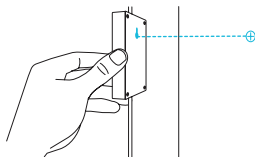
STAP 1 – WANDMONTAGE

Zoek een plek vrij van obstakels en bevestig het anker in uw muur. Draai de houtschroef in de ankers.



STAP 2 – WANDMONTAGE

Gebruik het montage gat op de achterzijde van de controller voor wandmontage.



STARTGIDS

LICHTINTENSITEIT

Houd uw lichtintensiteit onder 10 nanomol om de nachtcyclus van uw plant tijdens de bloeifase optimaal te bewaren.

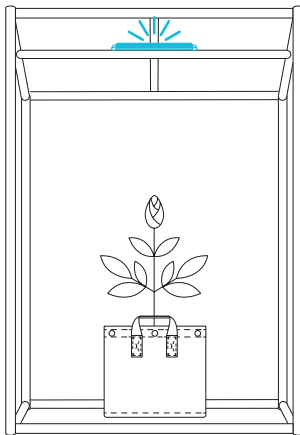
Op dit verlichtingsniveau moet het donker genoeg zijn om geen boek te kunnen lezen, maar moet de zichtbaarheid in uw kweekruimte behouden blijven.

PLAATSING KWEKLAMP

Installeer uw lichtbalk op het verste punt van uw plant, gericht naar de wand van de kweektent.

Zet uw lichtbalk op de laagste stand via de controller.

Als meer verlichting nodig is, pas het intensiteitsniveau van uw lichtbalk aan en/of verplaats hem dichter naar uw plant.

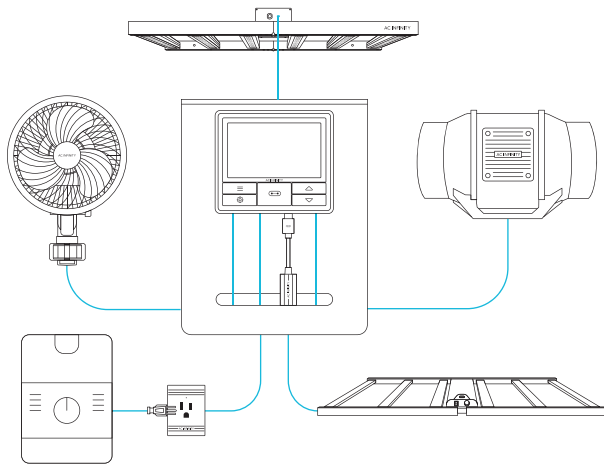


UIS™ PLATFORM

Het UIS™ platform stelt u in staat één centrale controller te verbinden met meerdere kweektoestellen tegelijkertijd. Door dit volledig geïntegreerd systeem te creëren, kunt u al uw apparaten samen of afzonderlijk inschakelen en programmeren voor optimaal beheer van uw kweektent.

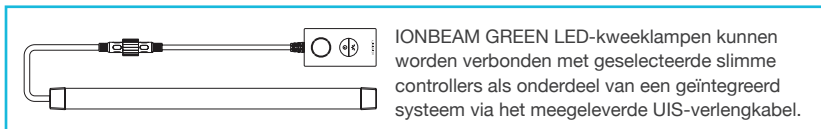
Uw kweekstelsel kan worden geregeld via uw controllerhub of op afstand via de AC Infinity-app (gekoppeld aan compatibele controllers), waar u toegang heeft tot automatiseringsprogrammering en klimaatgegevens.

U kunt ook uw favoriete kweeklamp en stopcontactapparaat aansluiten om ze via onze RJ11/12-adapter en regelstekkermodule in het UIS-platform te integreren.



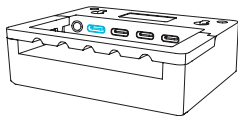
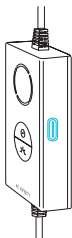
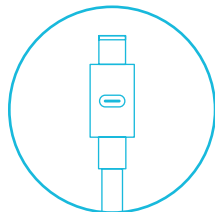
De centrale controller en kweektoestellen worden afzonderlijk verkocht en kunnen op het moment van uw aankoop van dit product nog in ontwikkeling zijn.

VERBINDING MET UIS™



VERBINDING MET UIS-CONTROLLERS

Gebruik het meegeleverde UIS M-M-verlengkabel om uw lichtbalk(en) via de zijpoort van de lichtcontroller aan te sluiten op uw geselecteerde UIS-controller.



Uw geselecteerde UIS-controller overschrijft alle ingebouwde instellingen van de lichtcontroller wanneer op deze manier verbonden.

PROGRAMMERING

1. VERLICHTING

Door op de lichtknop te drukken, wordt het lichtniveau met stappen van 25% verhoogd (25% - 100%), weergegeven met witte LED-indicatoren. Door op deze knop te drukken bij 100% intensiteit wordt teruggegaan naar 0%.

Door een willekeurige knop ingedrukt te houden, wordt uw lichtbalk en de timer uitgeschakeld. Door een willekeurige knop in te drukken wanneer uw lichtbalk uit is, worden de verlichting en de timer opnieuw ingeschakeld op hun vorige instellingen.

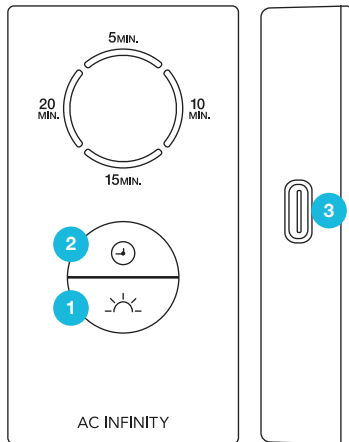
Het instellen van de lichtintensiteit zonder een timer in te stellen, houdt de verlichting voor onbepaalde tijd aan.

2. TIMER

Door op de klokknop te drukken, wordt de timer ingesteld in stappen van 5 minuten (5MIN. - 20MIN.), weergegeven met oranje LED-indicatoren.

De verlichting is actief gedurende de hier ingestelde tijd (bijv. 15MIN. voor een timer van 15 minuten). De verlichting deactiveert nadat de aangegeven tijd is verstreken. Door een willekeurige knop in te drukken wanneer uw lichtbalk uit is, worden de verlichting en de timer opnieuw ingeschakeld op hun vorige instellingen.

Door op de klokknop te drukken bij de instelling 20MIN. wordt de timer gedeactiveerd.



3. UIS-VERBINDING

Raadpleeg de programmeersectie van uw geselecteerde UIS-controller voor programmeringsinstructies.

AC INFINITY PRODUCTEN

Snoeischaren

Roestvrij stalen tuinscharen ontworpen om kleine planten effectief te snoeien en bij te werken voor een gezonde groei. De scherp snijdende messen zijn voorzien van een antiaanbaklaag van titanium om harsopbouw bij intensief gebruik te voorkomen, en worden bediend via veerbelaste handvatten speciaal geconstrueerd voor maximaal comfort.



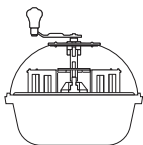
Droogrekken

Een polyester meshrek ontworpen om plantmateriaal te drogen en te rijpen in een meerlaags hangersysteem. De stalen draadframe constructie kan zwaardere capaciteiten dragen in de ritssluitingskamers en is tegelijkertijd opvouwbaar voor gemakkelijke opslag wanneer niet in gebruik.



Komtrimmers

Een handmatig bediende trimmachine ontworpen om snel en efficiënt grote hoeveelheden fijnbewerkte kruiden, knoppen en bloemen te verwerken. Heeft rechte messen voor nat trimmen en getande messen voor droog trimmen, bediend door een makkelijk te gebruiken afneembare handslinger en verzameld in een antiaanbakkom.



GARANTIE

Dit garantieprogramma is onze belofte aan u: het product verkocht door AC Infinity zal voor een periode van twee jaar vanaf de aankoopdatum vrij zijn van fabricagefouten. Als een product een defect in materiaal of uitvoering heeft, zullen wij de in deze garantie vastgelegde passende maatregelen nemen om eventuele problemen op te lossen.

Tet garantieprogramma is van toepassing op elke bestelling, aankoop, ontvangst of gebruik van producten verkocht door AC Infinity of onze geautoriseerde dealers. Het programma dekt producten die defect zijn geraakt, slecht functioneren of uitdrukkelijk onbruikbaar zijn geworden. Het garantieprogramma gaat in op de aankoopdatum en verloopt twee jaar na de aankoopdatum. Als uw product in die periode defect raakt, vervangt AC Infinity uw product door een nieuw exemplaar of geeft u een volledige terugbetaling.

Tet garantieprogramma dekt geen misbruik of verkeerd gebruik. Dit omvat fysieke schade, onderdompeling van het product in water, onjuiste installatie zoals verkeerd invoervoltage, en misbruik voor een ander doel dan het beoogde gebruik. AC Infinity is niet aansprakelijk voor gevolgschade of incidentele schade van welke aard dan ook veroorzaakt door het product. Schade door normaal gebruik, zoals krassen en deuken, valt niet onder de garantie.

Contact ons dealerdepartement via dealers@acinfinity.com of (626) 838-4656 voor meer informatie over ons dealers- en distributieprogramma. Neem contact op met ons klantenservicedepartement via support@acinfinity.com of 626-923-6399 voor product- en garantieassistentie. Onze openingstijden zijn maandag tot vrijdag, 9:00 - 17:00 uur PST.



Als u problemen heeft met dit product, neem dan contact met ons op en wij lossen uw probleem graag op of geven u een volledige terugbetaling!

COPYRIGHT © 2024 AC INFINITY INC. ALLE RECHTEN VOORBEHOUDEN

Geen enkel deel van de materialen, inclusief grafische elementen of logo's beschikbaar in dit boekje, mag worden gekopieerd, gefotokopieerd, gereproduceerd, vertaald of herleid tot enig elektronisch medium of machineleesbare vorm, geheel of gedeeltelijk, zonder specifieke toestemming van AC Infinity Inc.

www.acinfinity.com