



# IONBEAM GREEN

AC INFINITY



## WITAMY

Dziękujemy za wybór AC Infinity. Jesteśmy zaangażowani w jakość produktu i przyjazną obsługę klienta. Jeśli masz jakiegokolwiek pytania lub sugestie, nie wahaj się [skontaktować z nami](#) Odwiedź [www.acinfinity.com](http://www.acinfinity.com) i kliknij kontakt, aby uzyskać nasze dane kontaktowe.

### E-MAIL

[support@acinfinity.com](mailto:support@acinfinity.com)

### WEB

[www.acinfinity.com](http://www.acinfinity.com)

### LOKALIZACJA

Los Angeles, CA

## KOD INSTRUKCJI NEG2402X1

**PRODUKT**  
IONBEAM GREEN

**MODEL**  
AC-NEG16

**UPC-A**  
819137024380

# SPIS TREŚCI

Spis Treści .....	Page 5
Ostrzeżenie dotyczące produktu .....	Page 6
Główne Cechy .....	Page 7
Zawartość Opakowania .....	Page 8
Instalacja .....	Page 9
Montaż Kontrolera .....	Page 14
Przewodnik Startowy .....	Page 15
Platforma UIS™ .....	Page 16
Podłączanie do UIS™ .....	Page 17
Programowanie .....	Page 18
Inne Produkty AC Infinity .....	Page 19
Gwarancja .....	Page 20

# OSTRZEŻENIE DOTYCZĄCE PRODUKTU



ABY ZMNIJSZYĆ RYZYKO POŻARU, PORĄŻENIA PRĄDEM ELEKTRYCZNYM LUB OBRAŻEŃ, NALEŻY PRZESTRZEGAĆ NASTĘPUJĄCYCH ZASAD:

1. Upewnij się, że Twoje źródło zasilania jest zgodne z wymaganiami elektrycznymi tego produktu.
2. Przeczytaj wszystkie instrukcje przed instalacją i użytkowaniem tego produktu.
3. Uważaj, aby nie uszkodzić ani nie przeciąć izolacji (pokrycia) kabla podczas instalacji. Nie pozwól, aby kable miały kontakt z ostrymi krawędziami.
4. Jeśli nie masz doświadczenia lub masz wątpliwości co do wykonania instalacji tego produktu, skorzystaj z usług wykwalifikowanego, przeszkolonego i licencjonowanego specjalisty. Nieprawidłowa instalacja unieważni gwarancję tego produktu.
5. Ten produkt nie może być używany w potencjalnie niebezpiecznych miejscach, takich jak atmosfery łatwopalne, wybuchowe, nasycone chemikaliami lub wilgotne.
6. Nie przykrywaj kabli zasilających dywanami ani innymi materiałami tekstylnymi.
7. Podczas instalacji, eksploatacji i konserwacji tego produktu należy zachować środki ostrożności.
8. Nie blokuj ani nie ingeruj w działanie tego produktu w żaden sposób, gdy jest włączony, ponieważ może to spowodować porażenie prądem elektrycznym, pożar lub uszkodzenie produktu.
9. Nie polegaj wyłącznie na programowaniu włącz/wyłącz jako jedynym sposobie odcięcia zasilania tego produktu. Odłącz przewód zasilający przed instalacją, serwisowaniem lub przenoszeniem tego produktu.
10. Nie używaj tego produktu, jeśli jego kabel jest uszkodzony, lub jeśli działa nieprawidłowo, spadł lub jest uszkodzony w jakikolwiek sposób.
11. Unikaj długotrwałego wpatrywania się bezpośrednio w jakąkolwiek oprawę oświetleniową.

# GŁÓWNE CECHY

## DELIKATNE DLA ROŚLIN

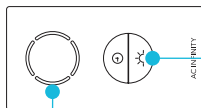
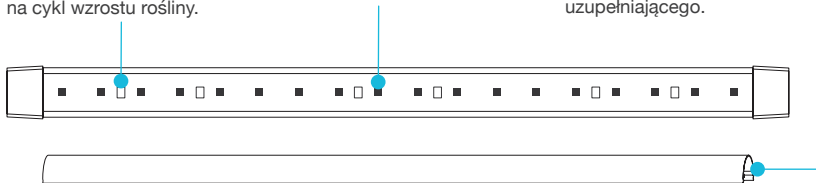
Widmo utrzymuje integralność okresu ciemności, zapewniając oświetlenie, które nie wpłynie na cykl wzrostu rośliny.

## ULEPSZONE WIDMO

Wspiera istniejące niebieskie i czerwone grow lighty LED, aby efektywnie poprawić ogólną jakość oświetlenia.

## WIĘKSZA ELASTYCZNOŚĆ

Opcjonalny dyfuzor wyrównuje rozkład światła i zwiększa obszar zasięgu. Łatwo go odłączyć do oświetlenia uzupełniającego.



## WSZECHSTRONNY MONTAŻ

Listwa ze stali walcowanej na zimno z matową czarną powłoką proszkową zapewnia solidną podstawę do umieszczenia w każdym namiocie uprawowym.

## REGULOWANE PRZYCIEMNIANIE

4 poziomy intensywności oświetlenia zapewniają większą wszechstronność do pracy w namiotach uprawowych i większych pomieszczeniach uprawowych.

## FUNKCJA AUTO-WYŁĄCZENIA

Inteligentne programowanie obejmuje funkcję automatycznego wyłączenia oraz jest kompatybilne z UIS, aby mieć dostęp do więcej automatyzacji.

# ZAWARTOŚĆ OPAKOWANIA



LISTWA  
ŚWIETLNA  
(x1)



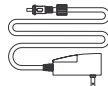
DYFUZOR  
ŚWIETLNY  
(x1)



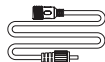
LISTWA  
MONTAŻOWA  
(x1)



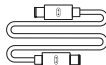
KONTROLER  
OŚWIETLENIA  
(x1)



ZASILACZ  
SIECIOWY  
(x1)



KABEL PRZEDŁUŻA-  
JĄCY LISTWĘ (M-F)  
(x2)



KABEL PRZED-  
ŁUŻAJĄCY UIS (M-M)  
(x1)



WKRĘTY DO  
DREWNA (MONTAŻ  
ŚCIENNY)(x4)



OPASKI KABLOWE  
NA RZEP  
(x2)



UCHWYT  
KABLA  
(x2)

# INSTALACJA

## MONTAŻ ŁAŃCUCHA LISTWY ŚWIETLNEJ

### KROK 1

Podłącz gniazdo żeńskie listwy świetlnej do złącza męskiego kontrolera oświetlenia.

### KROK 2

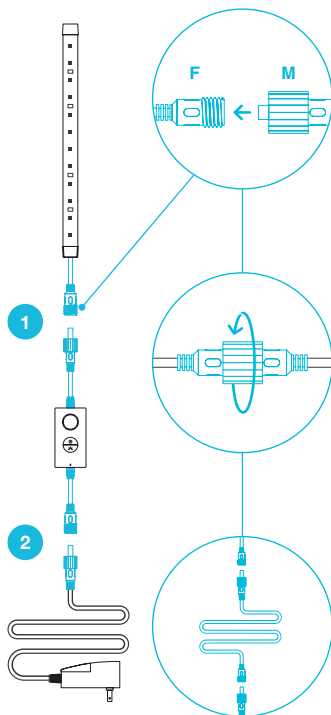
Podłącz kontroler oświetlenia do zasilacza.

### PRZEDŁUŻANIE ŁAŃCUCHA

Możesz podłączyć dołączone kable przedłużające listwę między dowolnym ogniwem tego łańcucha listwy świetlnej, aby go wydłużyć. Zabezpiecz wszystkie połączenia za pomocą elementów obrotowych.

### DYFUZOR

Możesz zamocować dyfuzor, aby uzyskać miększe i bardziej równomierne rozproszenie światła.



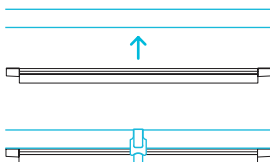
# INSTALACJA

## MONTAŻ LISTWY ŚWIETLNEJ

### MONTAŻ NA SŁUPKU

Zamontuj magnetycznie listwę świetlną bezpośrednio na stalowym słupku namiotu uprawowego.

Możesz również użyć dołączonych opasek kablowych na rzep wokół listwy świetlnej i listwy montażowej, aby wyregulować kąt oświetlenia i zapewnić dodatkowe bezpieczeństwo.



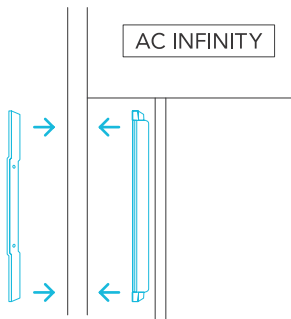
### MONTAŻ NA PŁÓTNIE

Zamontuj magnetycznie listwę świetlną na ścianie lub suficie swojego namiotu uprawowego.

Umieść dołączoną listwę montażową po zewnętrznej stronie namiotu. Umieść listwę świetlną w dokładnych miejscach po wewnętrznej stronie.

Po zamontowaniu możesz przesuwać połączenie listwy świetlnej i listwy montażowej wzdłuż powierzchni namiotu uprawowego według potrzeb.

Przed użyciem sprawdź, czy magnetyczne połączenie przez płótno jest pewne.

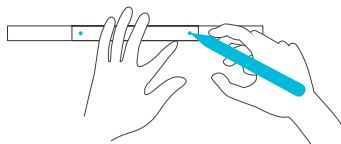


# INSTALACJA

## MONTAŻ LISTWY ŚWIETLNEJ

### KROK 1 – MONTAŻ ŚCIENNY

Upewnij się, że obszar montażu jest wolny od przeszkód. Użyj listwy montażowej, aby zaznaczyć otwory wiertnicze z logo skierowanym ku ścianie.



---

### KROK 2 – MONTAŻ ŚCIENNY

Wywiercić otwory w zaznaczonych miejscach.



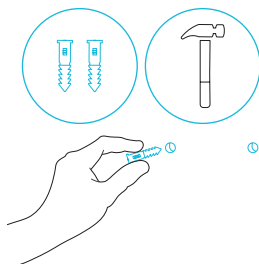
# INSTALACJA

## MONTAŻ LISTWY ŚWIETLNEJ

### KROK 3 – MONTAŻ ŚCIENNY

Jeśli montujesz na powierzchni innej niż drewniany wspornik lub krokiew, włóż cztery dołączone kołki ściennie w wywiercone otwory montażowe.

Może być konieczne użycie młotka, aby je zabezpieczyć przez otwory.

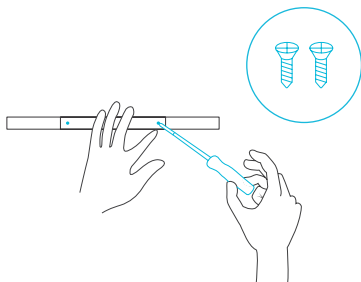


---

### KROK 4 – MONTAŻ ŚCIENNY

Wyrównaj otwory listwy montażowej z kołkami ściennymi, upewniając się, że logo jest skierowane ku ścianie.

Wkręć lub wwiercaj wkręty do drewna, aby zamocować listwę montażową.



# INSTALACJA

## MONTAŻ LISTWY ŚWIETLNEJ

### KROK 5 – MONTAŻ ŚCIENNY

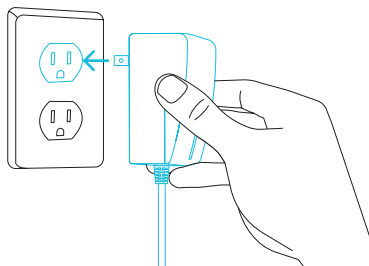
Umieść magnetyczne końce listwy świetlnej na listwie montażowej.



---

### WŁĄCZANIE OŚWIETLENIA

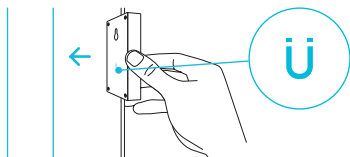
Podłącz zasilacz do gniazdka ściennego.



# MONTAŻ KONTROLERA

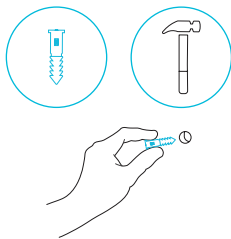
## MONTAŻ MAGNETYCZNY

Zamontuj magnetycznie kontroler oświetlenia na dowolnej stalowej powierzchni.



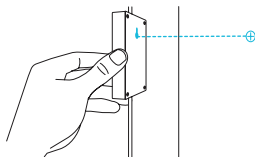
## KROK 1 – MONTAŻ ŚCIENNY

Znajdź miejsce wolne od przeszkód i przymocuj kolek w ścianie. Wkręć wkręt do drewna w kołki.



## KROK 2 – MONTAŻ ŚCIENNY

Użyj otworu montażowego znajdującego się z tyłu kontrolera do montażu ściennego.



# PRZEWODNIK STARTOWY

## INTENSYWNOŚĆ OŚWIETLENIA

Utrzymuj intensywność oświetlenia poniżej 10 nanomoli, aby jak najlepiej zachować nocny cykl rośliny podczas fazy kwitnienia.

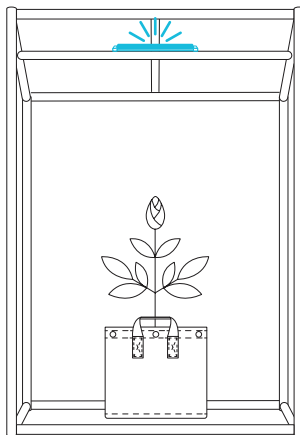
Przy tym poziomie oświetlenia powinno być wystarczająco ciemno, aby nie można było czytać książki, przy jednoczesnym zachowaniu widoczności w przestrzeni uprawowej.

## UMIESZCZENIE GROW LIGHT

Zainstaluj listwę świetlną w najdalszym miejscu od rośliny, skierowaną ku ścianie namiotu uprawowego.

Ustaw listwę świetlną na najniższe ustawienie za pomocą kontrolera.

Jeśli wymagane jest większe oświetlenie, dostosuj poziom intensywności listwy świetlnej i/lub przesunij ją bliżej rośliny.

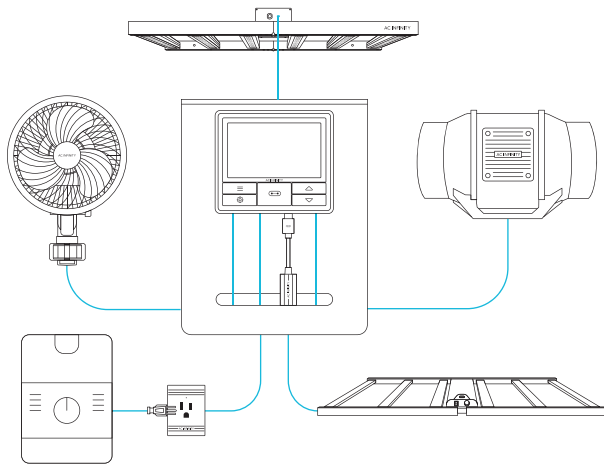


# UIS™ PLATFORMA

Platforma UIS™ umożliwia podłączenie jednego centralnego kontrolera z kilkoma urządzeniami uprawowymi jednocześnie. Tworząc ten w pełni zintegrowany system, możesz zasilać i programować wszystkie urządzenia razem lub oddzielnie w celu zoptymalizowanego zarządzania namiotem uprawowym.

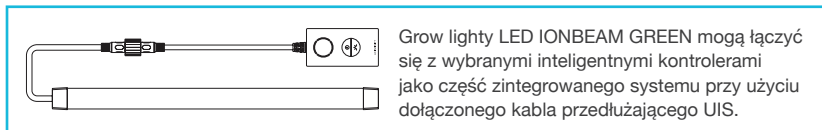
Twój system uprawowy może być regulowany za pomocą huba kontrolera lub zdalnie w aplikacji AC Infinity (sparowanej z kompatybilnymi kontrolerami), gdzie będziesz mieć dostęp do programowania automatyzacji i danych klimatycznych.

Możesz również podłączyć swoje ulubione grow light i urządzenie gniazdkowe, aby zintegrować je z platformą UIS za pomocą naszego adaptera RJ11/12 i modułu wtyczki sterującej.



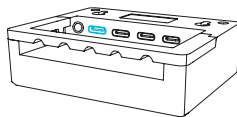
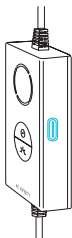
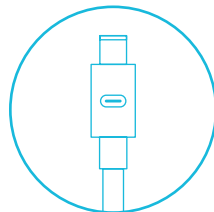
**Centralny kontroler i urządzenia uprawowe będą sprzedawane osobno i mogą nadal być w fazie rozwoju w momencie zakupu tego produktu.**

# PODŁĄCZANIE DO UIS™



## PODŁĄCZANIE DO KONTROLERÓW UIS

Użyj dołączonego kabla przedłużającego UIS M-M, aby podłączyć listwę (listwy) świetlną do wybranego kontrolera UIS przez boczny port kontrolera oświetlenia.



Wybrany kontroler UIS zastąpi wszystkie wbudowane ustawienia kontrolera oświetlenia po podłączeniu w ten sposób.

# PROGRAMOWANIE

## 1. OŚWIETLENIE

Naciśnięcie przycisku oświetlenia zwiększy poziom intensywności świetlnej o 25% (25% - 100%), wyświetlany za pomocą białych wskaźników LED. Naciśnięcie tego przycisku przy intensywności 100% spowoduje przełączenie na 0%.

Przytrzymanie dowolnego przycisku wyłączy listwę świetlną i timer. Naciśnięcie dowolnego przycisku przy wyłączonej listwie świetlnej włączy oświetlenie i timer z poprzednimi ustawieniami.

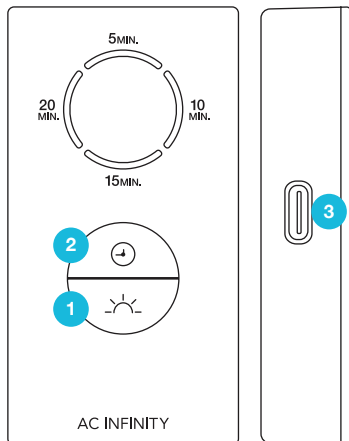
Ustawienie intensywności oświetlenia bez ustawiania timera spowoduje, że oświetlenie pozostanie włączone przez czas nieokreślony.

## 2. TIMER

Naciśnięcie przycisku zegara ustawi timer z przyrostem 5 minut (5MIN. - 20MIN.), wyświetlany za pomocą pomarańczowych wskaźników LED.

Oświetlenie będzie aktywne przez czas tutaj ustawiony (np. 15MIN. dla 15-minutowego timera). Dezaktywuje się po upływie wskazanego czasu. Naciśnięcie dowolnego przycisku przy wyłączonej listwie świetlnej włączy oświetlenie i timer z poprzednimi ustawieniami.

Naciśnięcie przycisku zegara przy ustawieniu 20MIN. dezaktywuje timer.



## 3. POŁĄCZENIE UIS

Zapoznaj się z sekcją programowania wybranego kontrolera UIS, aby uzyskać instrukcje programowania.

# PRODUKTY AC INFINITY

## Nożyce Ogrodnicze

Nożyce ogrodnicze ze stali nierdzewnej zaprojektowane do skutecznego przycinania i wykańczania małych roślin w celu wspierania zdrowego wzrostu. Ostro zakończone ostrza pokryte są nieprzywierającym tytanem, aby zapobiec gromadzeniu się żywicy podczas intensywnego użytkowania, i są kontrolowane za pomocą sprężynowych uchwytów specjalnie skonstruowanych dla maksymalnego komfortu.



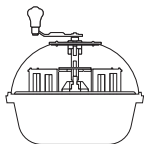
## Siatki Suszarnicze

Siatka z siatki poliestrowej zaprojektowana do suszenia i dojrzewania materiału roślinnego w wielopoziomym systemie wieszakowym. Stalowa konstrukcja z drutu może wytrzymać większe pojemności w komorach na zamek błyskawiczny, pozostając składaną dla łatwego przechowywania, gdy nie jest używana.



## Trymerki Miskowe

Ręcznie obsługiwana maszyna do przycinania zaprojektowana do szybkiego i wydajnego przetwarzania dużych ilości starannie przyszytych ziół, pąków i kwiatów. Wyposażona w proste ostrza do przycinania na mokro i ząbkowane ostrza do przycinania na sucho, sterowana łatwą w użyciu, zdejmowaną ręczną korbą i zbierająca materiał w nieprzywierającej misie.



# GWARANCJA

Ten program gwarancyjny jest naszym zobowiązaniem wobec Ciebie: produkt sprzedawany przez AC Infinity będzie wolny od wad produkcyjnych przez okres dwóch lat od daty zakupu. Jeśli produkt okaże się wadliwy pod względem materiału lub wykonania, podejmiemy odpowiednie działania określone w niniejszej gwarancji, aby rozwiązać wszelkie problemy.

Program gwarancyjny dotyczy każdego zamówienia, zakupu, odbioru lub użytkowania jakichkolwiek produktów sprzedawanych przez AC Infinity lub naszych autoryzowanych dealerów. Program obejmuje produkty, które stały się wadliwe, niesprawne lub wyraźnie bezużyteczne. Program gwarancyjny wchodzi w życie w dniu zakupu i wygaśnie dwa lata od daty zakupu. Jeśli Twój produkt stanie się wadliwy w tym okresie, AC Infinity wymieni go na nowy lub zwróci pełną kwotę.

Program gwarancyjny nie obejmuje nadużyć ani nieprawidłowego użytkowania. Obejmuje to uszkodzenia fizyczne, zanurzenie produktu w wodzie, nieprawidłową instalację, taką jak błędne napięcie wejściowe, oraz użytkowanie niezgodne z przeznaczeniem. AC Infinity nie ponosi odpowiedzialności za straty następcze ani przypadkowe szkody jakiegokolwiek rodzaju spowodowane przez produkt. Nie udzielamy gwarancji na szkody wynikające z normalnego zużycia, takie jak zarysowania i wgniecenia.

Skontaktuj się z naszym działem dealerów pod adresem [dealers@acinfinity.com](mailto:dealers@acinfinity.com) lub (626) 838-4656 aby uzyskać więcej informacji o naszym programie dla dealerów i dystrybutorów. Skontaktuj się z naszym działem obsługi klienta pod adresem [support@acinfinity.com](mailto:support@acinfinity.com) lub 626-923-6399 w celu uzyskania pomocy dotyczącej produktu i gwarancji. Nasze godziny pracy to poniedziałek–piątek, 9:00–17:00 PST.



**Jeśli masz jakiegokolwiek problemy z tym produktem, skontaktuj się z nami, a chętnie rozwiążemy Twój problem lub wydamy pełny zwrot kosztów!**

**COPYRIGHT © 2024 AC INFINITY INC. WSZELKIE PRAWA ZASTRZEŻONE**

Żadna część materiałów, w tym grafik ani logo dostępnych w tej broszurze, nie może być kopiowana, fotokopiowana, powielana, tłumaczona ani redukowana do żadnego nośnika elektronicznego lub formy czytelnej maszynowo, w całości lub w części, bez wyraźnej zgody AC Infinity Inc.





[www.acinfinity.com](http://www.acinfinity.com)